



In der Hitze des Gefechtes bewährt sich der wahre Kämpfer!

Jetzt zählen nur noch eiserne Härte und Standfestigkeit, gnadenlose Präzision und Schnelligkeit. Es geht nur noch ums nackte Überleben, er oder du, Sieg oder Niederlage!

Aber das 1337 TOUGH bleibt treu an deiner Seite, was immer auch kommen mag! Seine rutschfeste Unterseite sorgt für jene Standfestigkeit, die du jetzt benötigst. Seine fein strukturierte Oberfläche aus Hartplastik ist speziell auf Teflon®-Skates angepasst und bietet deinen Manövern genau die Schnelligkeit und Präzision, die deinen Gegnern zum Verhängnis werden wird.

Dabei bietet das 1337 TOUGH mit 355 x 255 mm Platz für raumgreifende Operationen und mit einer Höhe von 3 mm die Bequemlichkeit, die du in hitzigen Gefechten brauchst.

EIGENSCHAFTEN:

- Fein strukturierte Hartplastik-Mauspad
- High-Speed-Oberflächenbeschichtung (speziell für Teflon®-Skates)
- Maximale Beschleunigung und höchste Präzision
- Absolut rutschfeste „Rubber Base“ für perfekten Halt
- Geringe Höhe von nur 3 mm
- Abmessungen: 355 x 255 mm

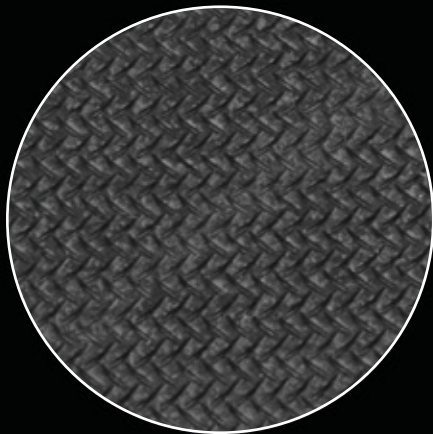
1337 TOUGH

GAMING MOUSE PAD

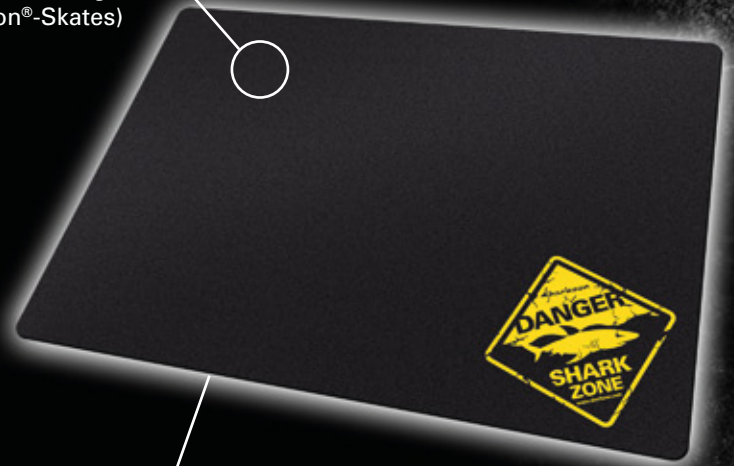


■ High-Speed-Oberflächenbeschichtung (speziell für Teflon®-Skates)

1337 Tough Gaming Mouse Pad
Abmessungen: 355 x 255 x 3 mm
Gewicht: 220 g



■ Absolut rutschfeste „Rubber Base“ für perfekten Halt



1337 Tough Gaming Mouse Pad Package
Abmessungen: 375 x 270 x 8 mm
Gewicht: 350 g



1337 Tough Gaming Mouse Pad
VE: 30
Abmessungen: 396 x 285 x 180 mm
Gewicht: 10,7 kg
Zolltarif-Nr.: 40169997900
Ursprungsland: Taiwan