

 **Sharkoon**



SKILLER
SFM11
GAMING FLOOR MAT

四種彈性設計

SKILLER SFM11 有四種獨特的設計—從探險到未來風。然而，各四種設計的共通點就是高品質，幾乎沒有磨損或撕裂的可能。使用熱昇華工藝，所有印刷圖案都深入纖維中，這意味著相較之下會比普通的印刷有著更長的使用壽命。

HEX



令人印象深刻的暗色逼真 3D 深度效果，這種昏暗氛圍的主題永遠是非常吸睛的。

CUBE



以三種不反光的顏色描繪出 Sharkoon 標誌，並共同構成一個立方體，簡單的設計讓地墊可以輕易地與任何房間做搭配。

RETRO



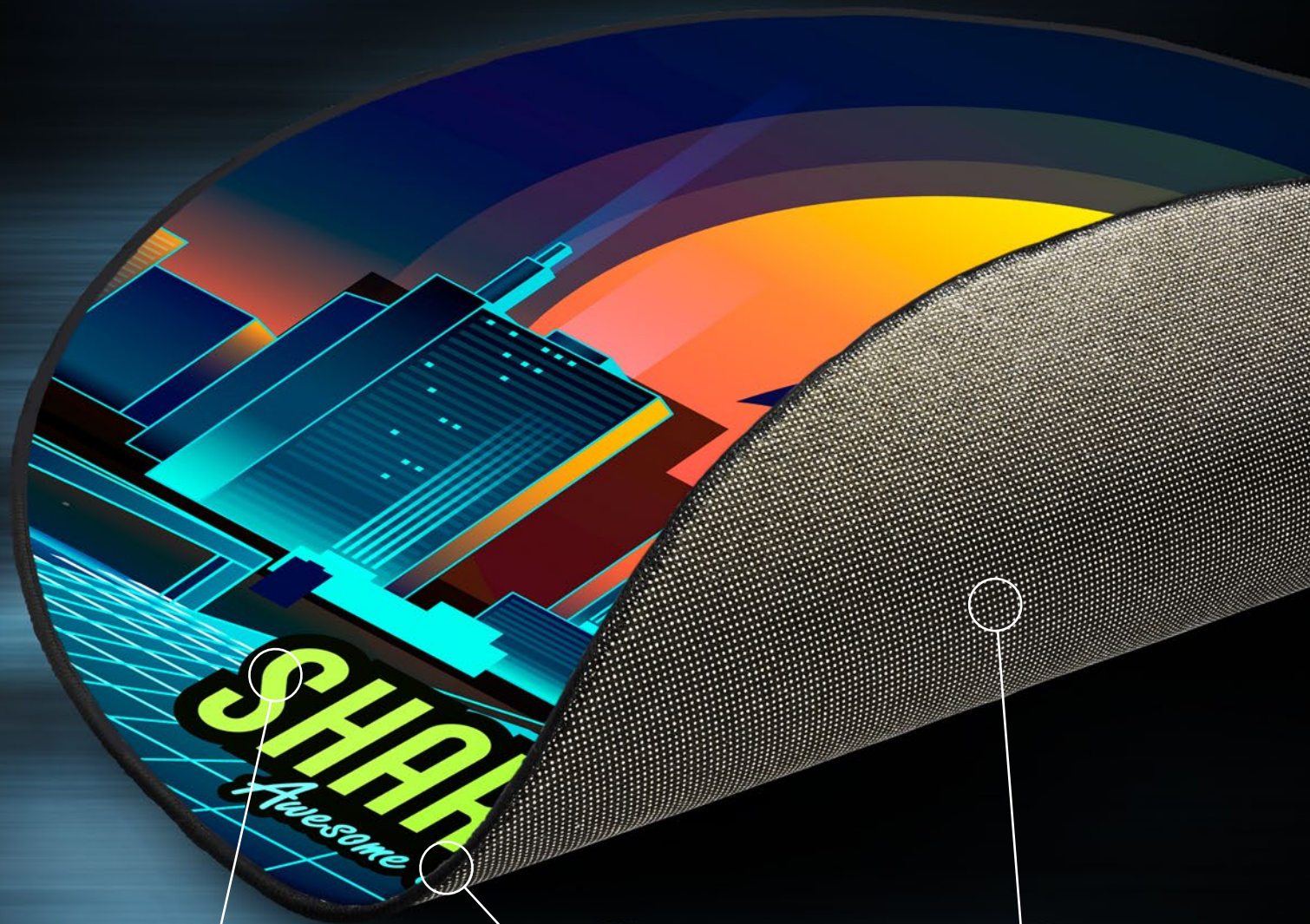
復古的都會風設計充滿未來感，描繪了像網路一般的天際線，Sharkoon 標誌則在炙熱的紅色太陽前方，喜歡這種令人印象深刻場景的粉絲毫無疑問地會非常喜歡這款地墊。

GAMING AREA

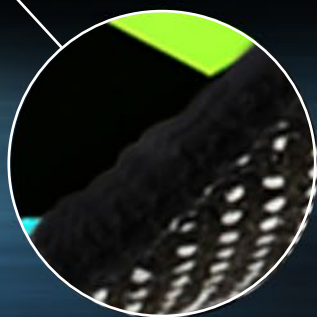


使用淺色系，略顯蒼白的顏色呈現，讓人聯想到 1960 年代初期的衝浪風格。外觀清新有趣，為房間內增添一抹色彩。

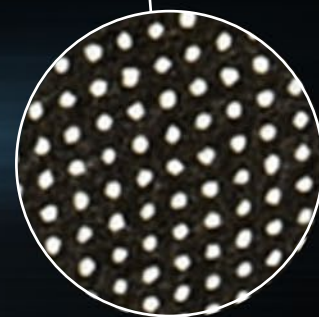
主要特色



堅固耐用的表面材質



高度耐用的周圍車邊
可防止磨損



防滑橡膠底面
提供完美抓地性

耐磨且降噪

由於保護墊的厚度為 5 mm，足以承受椅腳和輪子的連續滾動，同時有效地消除噪音。歸功於耐用的 SFM11，地板將可避免被椅腳輪子造成磨損痕跡。針織邊緣可以防止墊子磨損並增加耐用性和使用壽命。採用橡膠底層，墊子會牢靠的固定在原位，不會被推動。

產品規格



SKILLER SFM11

基本資訊:

■ 版本:	Gaming Area, Hex, Retro, Cube
■ 直徑:	120 cm
■ 材料厚度:	5 mm
■ 表面材質:	聚酯纖維
■ 防滑底層:	✓

包裝內含物件:

- SKILLER SFM11



sharkoon.com