

Sharkoon

RGB
SHARK
LIGHTS

ADDRESSABLE
RGB

16,8
MILIONI
DI COLORI



Tre strati di LED



Per effetti cromatici dallo stile unico e sofisticato, le ventole della serie SHARK Lights sono circondate da tre strati di LED addressabile digitalmente, che forniscono transizioni cromatiche fluide all'interno dello spettro cromatico RGB.

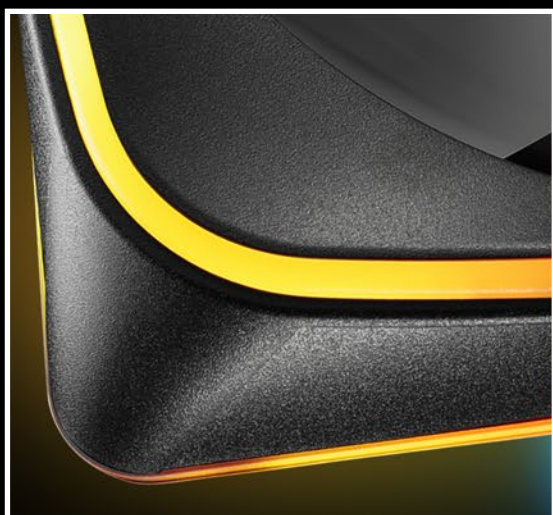
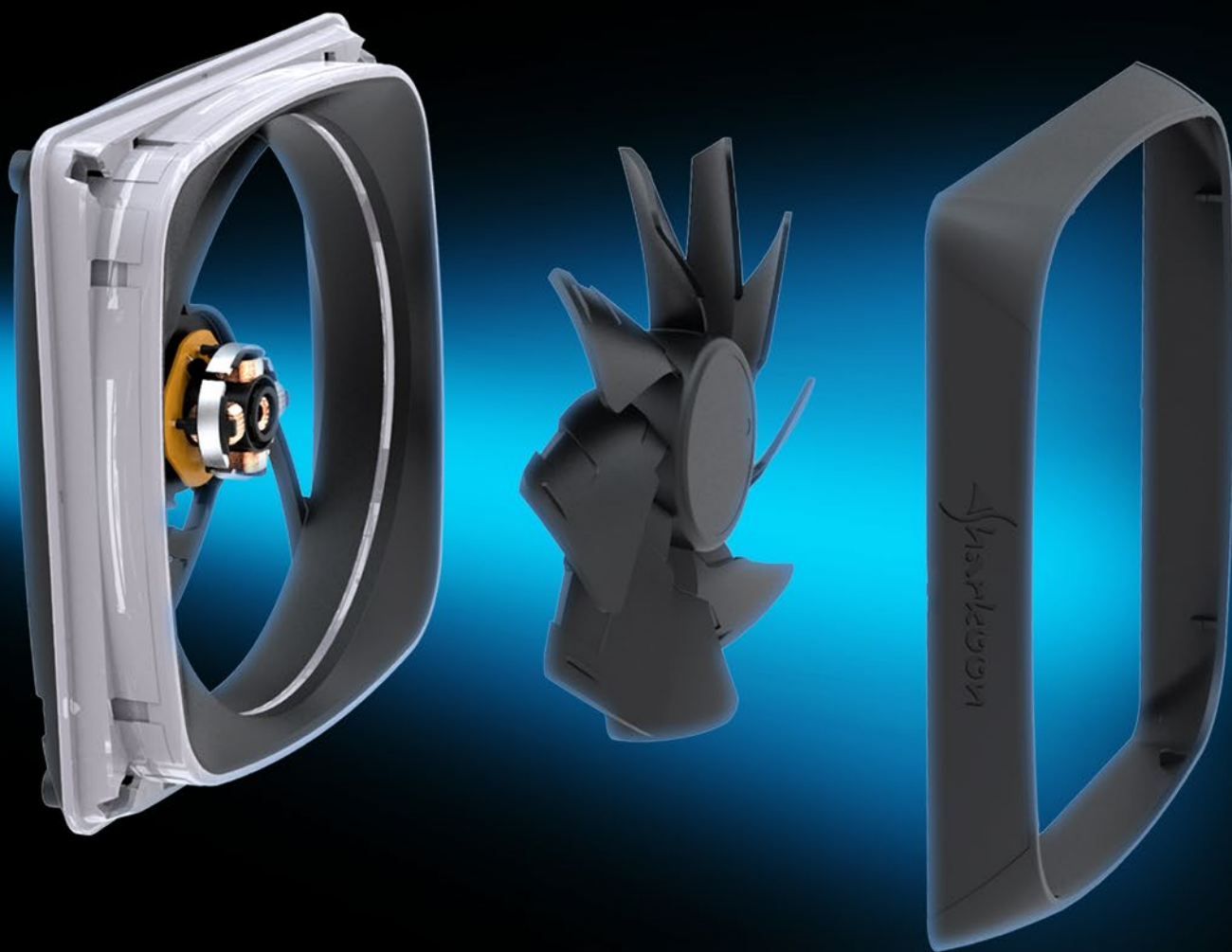


I punti di contatto gommati sul retro del telaio riducono le vibrazioni trasmesse al case del PC per minimizzare il rumore prodotto.



Le RGB SHARK Lights sono dotate di un nuovo tipo di pale aerodinamiche e cuscinetti fluidodinamici che producono un flusso d'aria di 56 metri cubi per ora a 1.000 RPM, con un rumore di soli 15,2 dB(A).

Design modulare del telaio

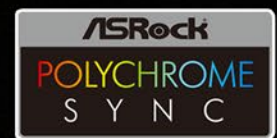


Le RGB SHARK Lights sono contraddistinte dal loro nuovo design modulare del telaio, grazie al quale non è visibile alcuna vite. I punti di contatto gommati e le pale aerodinamiche delle ventole danno vita a un flusso d'aria forte ma silenzioso.

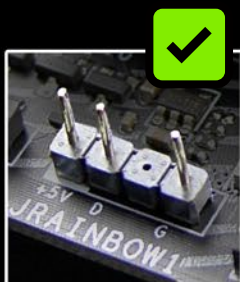


Integrazione facile

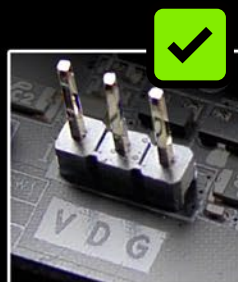
Le RGB SHARK Lights sono compatibili con Asus Aura Sync, MSI Mystic Light Sync, Gigabyte Fusion e ASRock Polychrome SYNC e risultano quindi facilmente incorporabili nei sistemi esistenti.



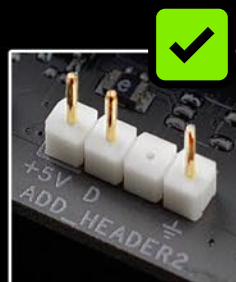
I prodotti Sharkoon contrassegnati dal logo "ADDRESSABLE RGB" sono compatibili con le schede madri che dispongono di header per ventole e strisce LED RGB addressable. Gli header devono presentare la seguente configurazione di pin 5V-D-coded-G e 5V-D-G. Qui sono riportati gli esempi relativi alle connessioni RGB dei principali produttori di schede madri. La configurazione dei pin RGB è indipendente dal produttore. Tuttavia, la denominazione e il contrassegno di queste connessioni possono variare a seconda del fabbricante. Per ulteriori informazioni sulla compatibilità, consultare il manuale della scheda madre o visitare il sito web del produttore.



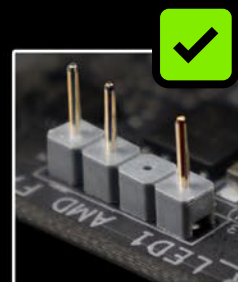
MSI



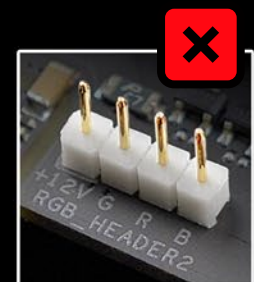
GIGABYTE



ASUS



ASROCK



ASUS

RGB SHARK LIGHTS



Generale

■ Velocità della ventola	1.000 RPM \pm 10%
■ Tipo di cuscinetto	Cuscinetto idrodinamico
■ Flusso d'aria massimo	56 m ³ /h
■ Pressione statica massima	0,46 mm-H ₂ O
■ Rumorosità	15,2 dB(A)
■ Ciclo di vita	Minimo 50.000 ore
■ Illuminazione	20x addressable RGB LED
■ Connettore ventola	3-Pin
■ Connettore LED	3-Pin (5V-D-G) & 4-Pin (5V-D-coded-G)
■ Lunghezza cavo LED	50 cm + 5 cm
■ Lunghezza cavo ventola	45 cm
■ Peso senza cavo	135 g
■ Dimensioni (L x P x A)	120 x 120 x 25 mm

Specifiche elettriche

■ Tensione nominale	12 V
■ Corrente nominale ventola	0,15 A
■ Corrente nominale LED	0,13 A
■ Potenza nominale ventola	1,8 W
■ Potenza nominale LED	1,56 W
■ Tensione d'avvio	7 V

Confezione per la vendita

■ Dimensioni (L x P x A):	175 x 125 x 28 mm
■ Peso:	190 g

Contenuto della confezione

- RGB SHARK Lights
- Set di viti per ventole
- Manuale dell'utente