

Sharkoon



TG4
ATX PC CASE

CASE VERSIONI



TG4 RGB
(4x 120 mm RGB LED ventole)

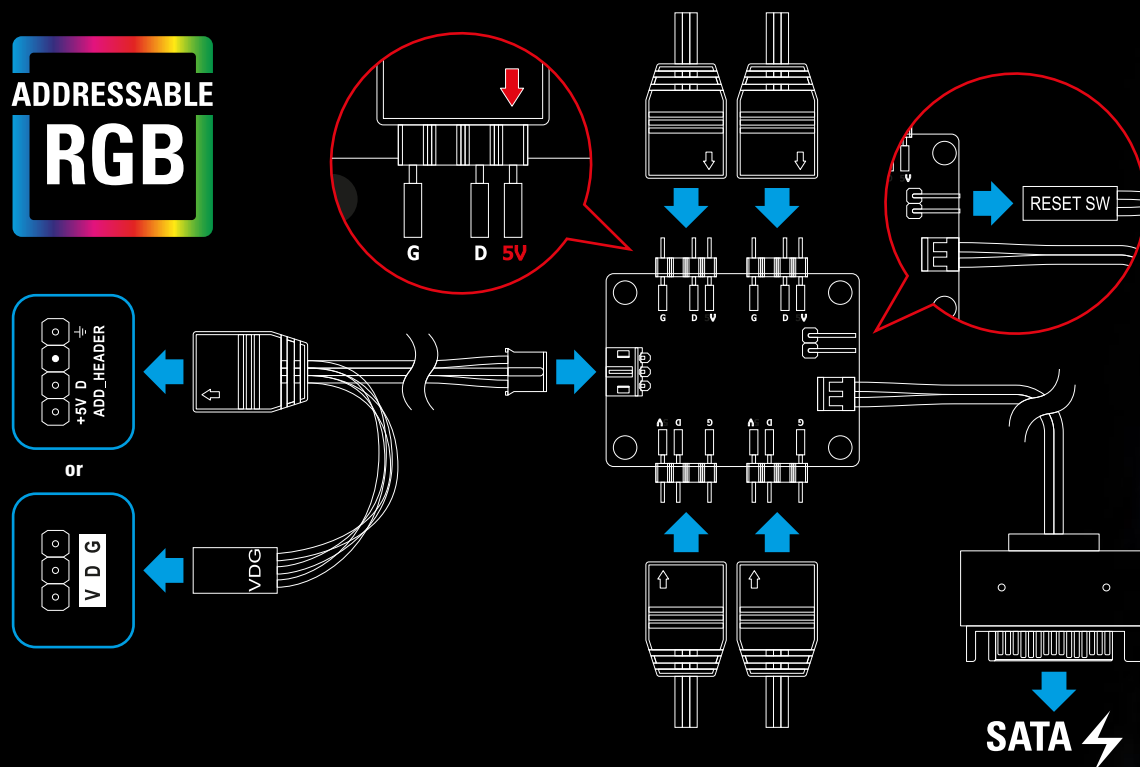


TG4 Red
(4x 120 mm LED ventole)

TG4 Blue
(4x 120 mm LED ventole)

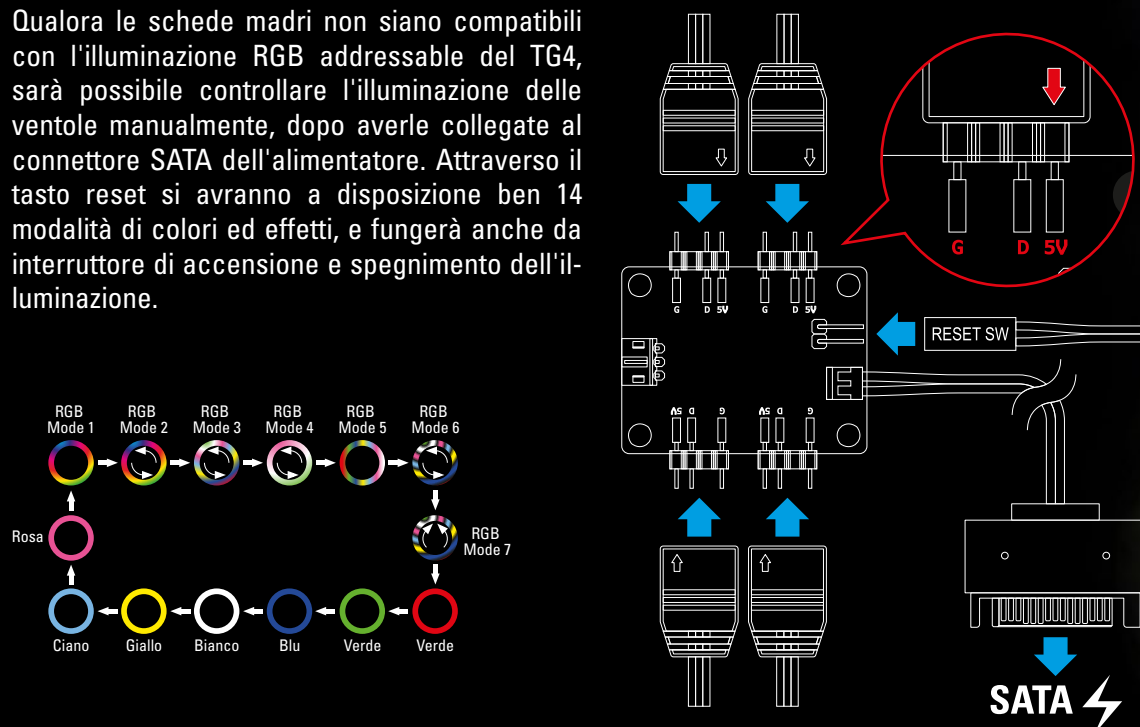
CONTROLLER RGB ADDRESSABLE A QUATTRO ENTRATE

Il TG4 RGB viene fornito con un controller RGB addressable a quattro entrate con connettore per la scheda madre. Il controller consente alla scheda madre, tramite il proprio software, di controllare e sincronizzare le ventole RGB addressable digitali. I componenti LED RGB possono essere illuminati fino a 16,8 milioni di colori con effetti cromatici multipli.

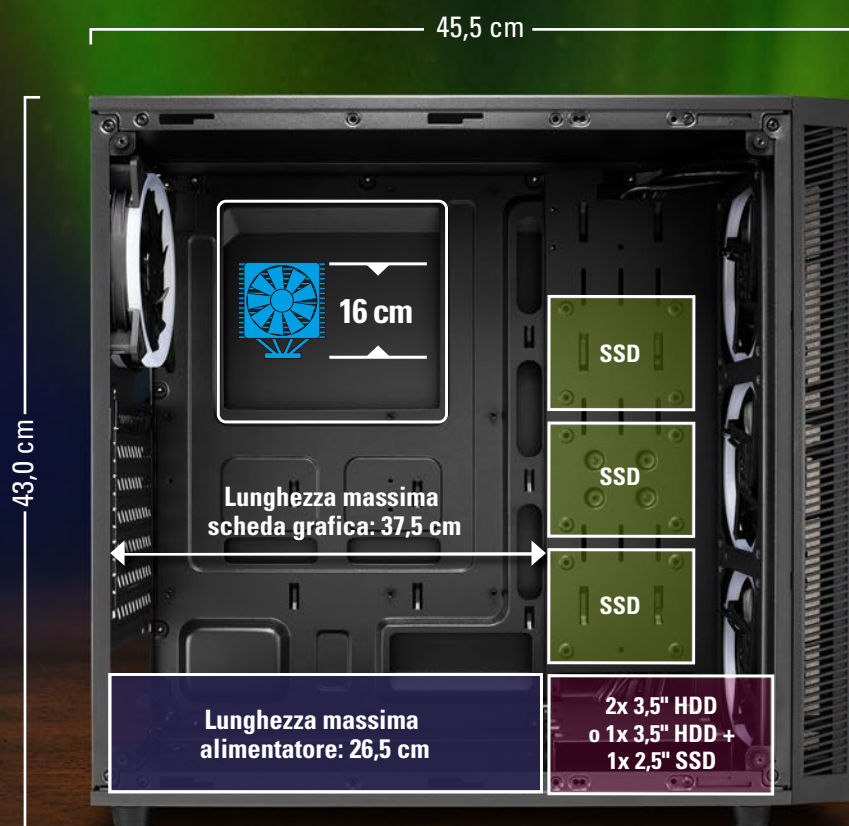


CONTROLLO MANUALE DELLA COLORAZIONE

Qualora le schede madri non siano compatibili con l'illuminazione RGB addressable del TG4, sarà possibile controllare l'illuminazione delle ventole manualmente, dopo averle collegate al connettore SATA dell'alimentatore. Attraverso il tasto reset si avranno a disposizione ben 14 modalità di colori ed effetti, e fungerà anche da interruttore di accensione e spegnimento dell'illuminazione.

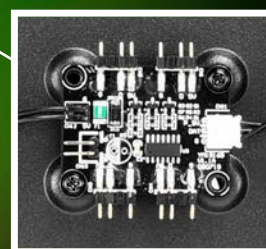


DESIGN INTERNO COMPATTO



SUFFICIENTE SPAZIO PER I DATI

È possibile montare un totale di tre SSD da 2,5" sulla paratia interna, inoltre un HDD da 3,5" è installabile nella gabbia degli hard disk, posizionata sul fondo. Un ulteriore HDD da 3,5" o SSD da 2,5" può essere posizionato sopra la gabbia degli hard disk.



Versione RGB

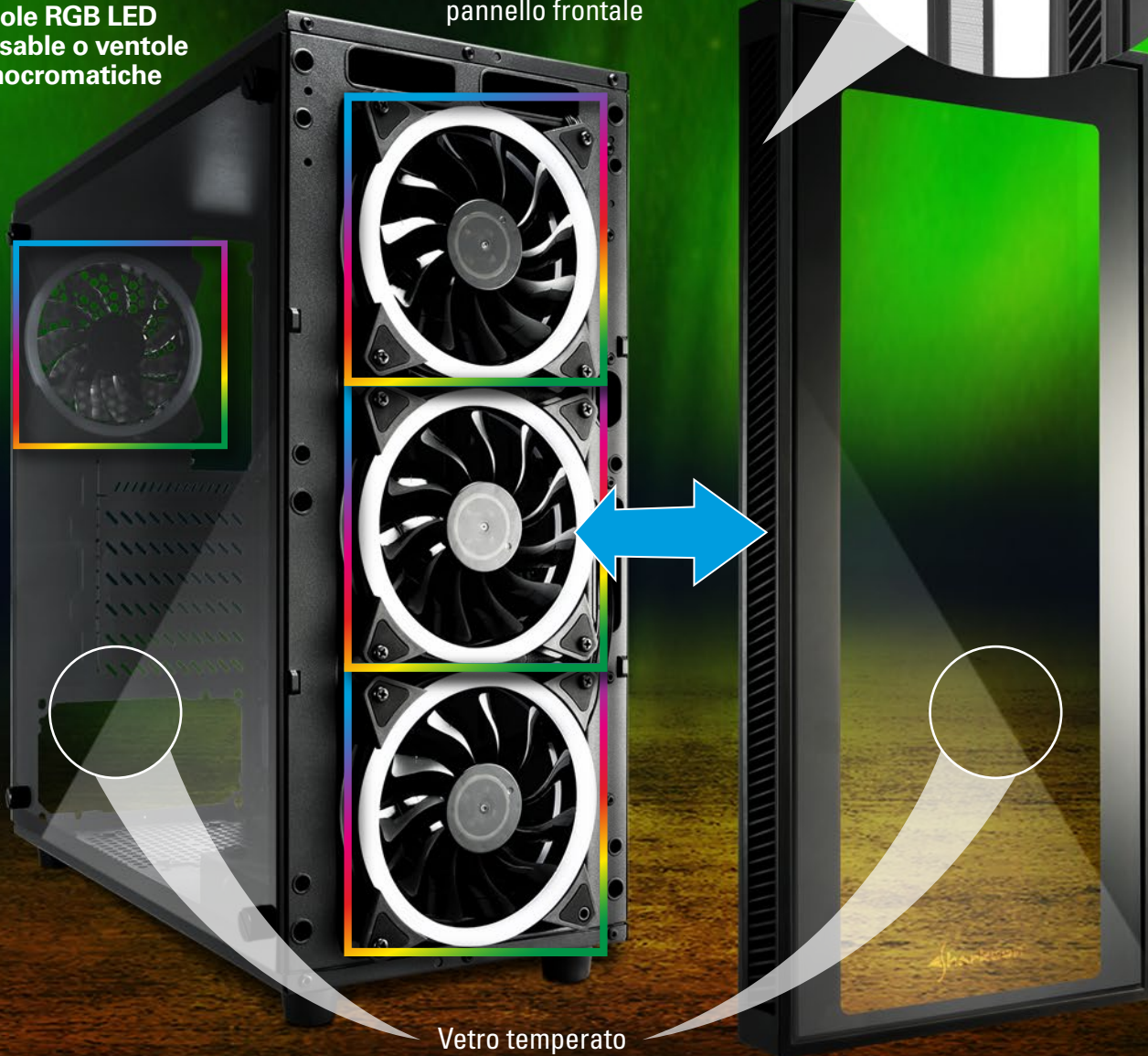
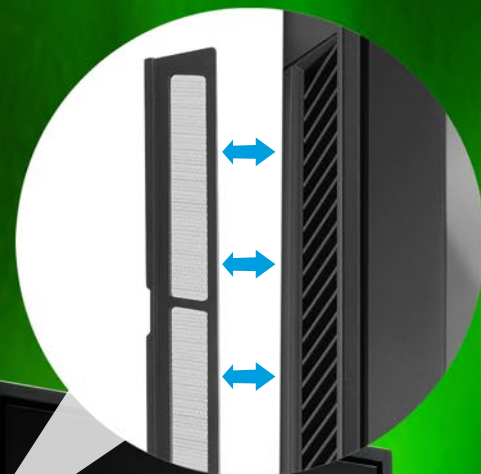
Controller RGB addressabile a quattro entrate

Pratico passaggio dei cavi

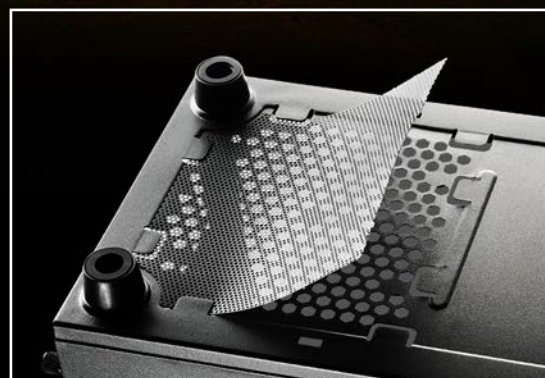
COLORATAMENTE ORGANIZZATO

4x
120 mm
ventole RGB LED
addressable o ventole
monocromatiche

Filtri antipolvere rimovibili
su entrambi i lati del
pannello frontale



Porte USB 3.0 posizionate sul pannello superiore per una facile accessibilità



Il fondo del case presenta un filtro antipolvere rimovibile

SPECIFICHE TECNICHE

TG4 ATX PC CASE

Generale:

- Fattore di forma: ATX
- Slot di espansione: 6
- Verniciatura interna: ✓
- Cable management: ✓
- Pannello laterale in vetro temperato: ✓
- Colore dei case: Nero
- Versioni disponibili: RGB
- Peso: 5,3 kg
- Dimensioni (L x P x A): 45,5 x 20,0 x 43,0 cm

I/O:

- USB 3.0 (superiore): 2
- Audio (superiore): ✓

Alloggiamenti delle unità:

- 3,5": 2
- 2,5": 4

Configurazione delle ventole:

- Pannello frontale: 3x 120 mm RGB LED ventole (TG4 RGB)
3x 120 mm LED ventole (TG4 Red/ Blue)
- Pannello posteriore: 1x 120 mm Addressable RGB LED (TG4 RGB)
1x 120 mm LED ventole (TG4 Red/ Blue)

Compatibilità:

- Scheda madre: Mini-ITX, Micro-ATX, ATX
- Lunghezza massima scheda grafica: 37,5 cm
- Altezza massima raffreddamento della CPU: 16 cm
- Lunghezza massima alimentatore: 26,5 cm

Contenuto della confezione:

TG4, Set di accessori, Manuale dell'utente, Controller RGB a quattro entrate (solo nella versione RGB)

Scatola di spedizione

Unità di imballaggio: 1
Dimensioni (L x P x A): 480 x 260 x 515 mm
Peso: 6,3 kg
Tariffa doganale n.: 84733080
Paese di origine: Cina



TG4 RGB



TG4 Blue



TG4 Red

