

Sharkoon

RGB
SHARK
LIGHTS

ADDRESSABLE
RGB

16,8
МЛН. ЦВЕТОВ



Три уровня LED



Для цветowych эффектов с уникальным и утонченным стилем вентиляторы серии SHARK Lights окружены тремя слоями LED. Они имеют цифровую адресацию, обеспечивая плавные цветовые переходы в спектре RGB.

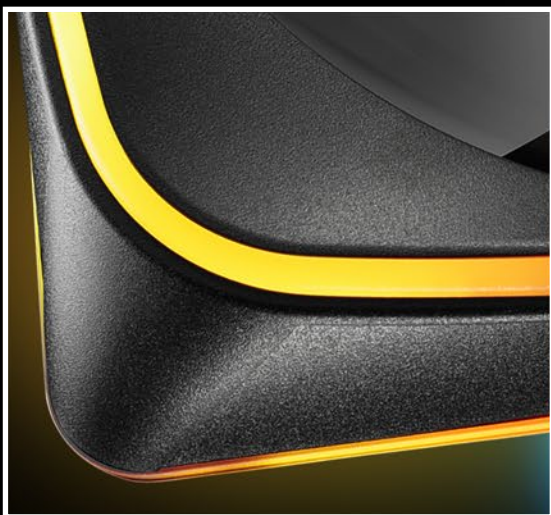
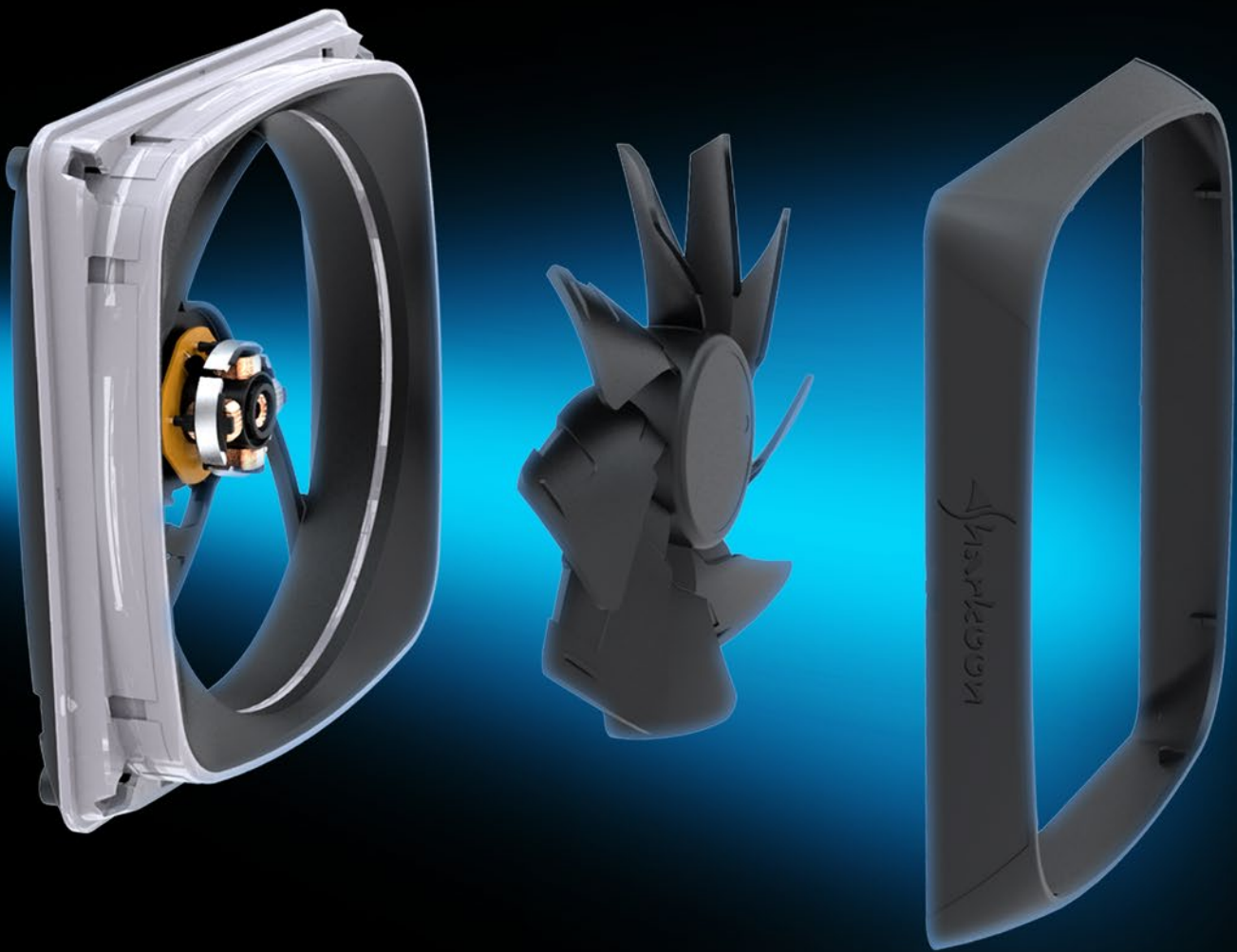


Прорезиненные контактные точки на задней части корпуса вентилятора уменьшают вибрацию на корпусе ПК, обеспечивая более тихую работу.



RGB SHARK Lights оснащены аэродинамическими крыльями нового типа, а также имеют жидкостный динамический подшипник, каждый из которых обеспечивает расход воздуха 56 кубических метров в час при 1000 об/мин, а также тишину - 15,2 дБ (А).

Модульная конструкция вентилятора

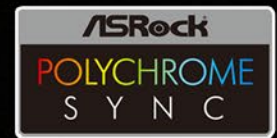


RGB SHARK Lights выделяются своей новой модульной конструкцией рамы, в которой нет видимых винтов. Прорезиненные точки контакта и лопасти аэродинамического вентилятора поддерживают как сильный, так и тихий поток воздуха.



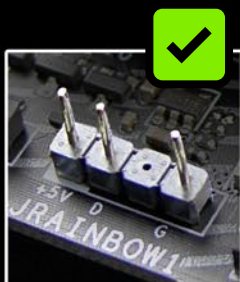
Простая интеграция

RGB SHARK Lights совместимы с Asus Aura Sync, MSI Mystic Light Sync, Gigabyte Fusion и ASRock Polychrome Sync. Следовательно, они могут быть просто включены в существующие системы.

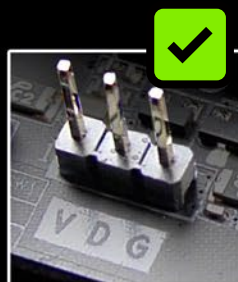


**ADDRESSABLE
RGB**

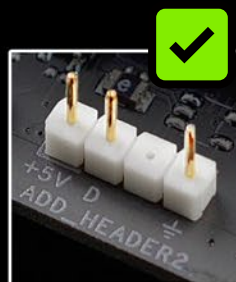
Продукция Sharkoon помеченная логотипом "Адресный RGB" совместимы с материнскими платами, которые имеют выходы для вентиляторов и лент с адресными RGB LED. Выходы должны иметь конфигурацию контактов 5V-D-coded-G и 5V-D-G. Примеры этих RGB-соединений от наиболее известных производителей материнских плат приведены ниже. Конфигурация контактов RGB не зависит от производителя. Однако, наименование и маркировка этих соединений могут отличаться у разных производителей. Для получения дополнительной информации о совместимости, обратитесь к производителю вашей материнской платы, или посетите его веб-сайт.



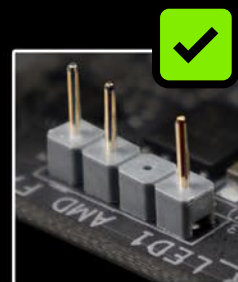
MSI



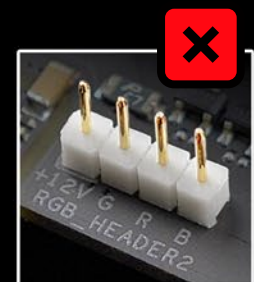
GIGABYTE



ASUS



ASROCK



ASUS

Технические Характеристики

RGB SHARK LIGHTS



Общие

- Скорость Вентилятора 1 000 грм ± 10%
- Тип подшипника Гидродинамический подшипник
- Макс. Поток воздуха 56 м³/ч
- Макс. давление воздуха 0,46 мм-Н²О
- Макс. уровень шума 15,2 дБ(А)
- Среднее время наработки на отказ (MTBF) Мин. 50 000 часов
- Подсветка 20x адресных RGB светодиодов
- Разъем вентилятора 3-контактный
- Разъем LED 3-контактный (5V-D-G) и 4-контактный (5V-D-кодированный-G)
- Длина кабеля LED 500 + 50 мм
- Длина кабеля вентилятора 450 мм
- Вес вкл. несъемный кабель 135 г
- Размеры (Д x Ш x В) 120 x 120 x 25 мм

Электрические характеристики

- Номинальное напряжение 12 В
- Номинальный ток вентилятора 0,15 А
- Номинальный ток LED 0,13 А
- Номинальная мощность вентилятора 1,8 Вт
- Номинальная мощность LED 1,56 Вт
- Стартовое напряжение 7 В

Упаковка продажи

- Размеры (Д x Ш x В): 175 x 125 x 28 мм
- Вес: 190 г

Содержимое упаковки

- RGB SHARK Lights
- Набор винтов для вентилятора
- Руководство пользователя